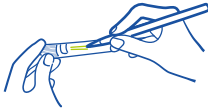


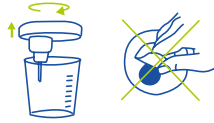
# Afname Urineonderzoek



1

## Belangrijk!

Vul het etiket in met uw gegevens en de **afname-datum en afnametijd**. Schrijf duidelijk en in blokletters. Plak het etiket op de buis.



2

Draai de deksel van het potje, zodat u de urine in het potje kunt opvangen.



3

Verzamel uw eerste stroom urine (het middelste gedeelte). Vul het potje ongeveer halverwege.



4

Schroef de dop goed op het potje. Zwenk het urinepotje rustig 3-5 maal.



5

Zet het potje rechtop op een vaste ondergrond (bijvoorbeeld op een tafel). Trek de beschermende sticker weg (niet verwijderen!).



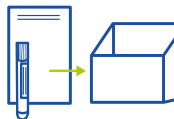
6

Houd het potje goed vast en duw de dop van de buis in de opening van het afnamepunt. De naald gaat door de dop heen. Verwijder de buis van de naald.



7

Meng de buis door deze rustig 8-10 maal te zwenken. Kleef de beschermende sticker weer over de opening van het urinepotje.



8

Controleer of alle gegevens en de dag/tijd waarop de urine is verzameld, correct zijn vermeld op de buis.



9

Gooi het restant van de urine in het potje weg in het toilet. Schroef de dop goed op het potje. Het potje kunt u daarna in de afvalcontainer werpen.

## Let op

Controleer of op het aanvraagformulier en de buis uw gegevens staan:

⊕ **Afnamedatum en afnametijd**

⊕ Persoonsgegevens (uw achternaam, geboortedatum, geslacht en BSN-nummer)

# Instructie Urineonderzoek

**Uw (huis)arts of verloskundige heeft urineonderzoek aangevraagd. Nadat u de urine heeft ingeleverd wordt deze onderzocht in het laboratorium.**

## Afname instructies en gebruiksaanwijzing materiaal

Voor dit onderzoek dient u het middelste deel van uw urine op te vangen in het potje (verkrijgbaar via uw huisarts i.c.m. set); de zogenaamde middenstroomurine. Dat betekent dat u het eerste beetje urine in het toilet plast, het tweede gedeelte opvangt in het potje en het laatste deel weer in het toilet plast. Vul het potje ongeveer halverwege. Volg daarna de stappen op de achterzijde.

### Inleveren

Lever het materiaal na afname dezelfde dag in bij uw huisarts.

### Uitslag

De resultaten van het onderzoek worden naar uw (huis)arts of verloskundige gestuurd. Hij/zij bespreekt met u de uitslag.

Heeft u vragen, neem dan contact met ons op:

✉ [info@diagnovum.nl](mailto:info@diagnovum.nl) 🌐 [www.diagnovum.nl](http://www.diagnovum.nl) 📞 013 539 36 36

diagnovum  etz